



WEVER & DUCRÉ
LIGHTING

RON 2.0 PAR16

111220B0

Projekt

Typ

Notizen

Anzahl

Datum

ALLGEMEIN

Decke

Einbau

Schwenkbar max 35°

Rotierbar 355°

Mattschwarz

RAL 9011 ^a

IP20

Innen

885^b bis 925° lm

LED

Lamp 2 x PAR16

PAR16

Socket GU10

max. 12.0 W

CRI ≥ 90

OPTISCH

Wide Flood

Ausstrahlwinkel 35°

ELEKTRISCH

100 - 240 V

Gesamt Leistung 13.0 W

Klasse 2

Sicherheitsabstand 0.3 m

ABMESSUNGEN

Länge 220 mm

Breite 110 mm

Höhe 98 mm

0.7 kg

Drahtfedern

AUSSCHNITT

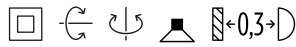
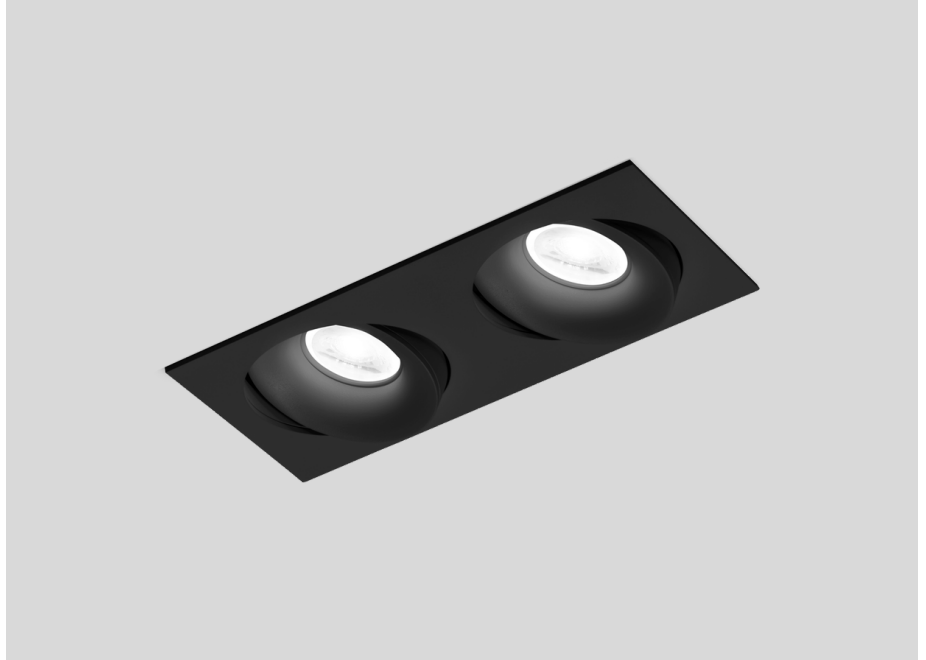
Länge 210 mm

Breite 102 mm

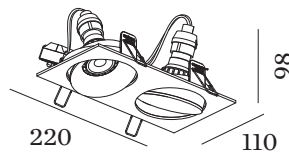
Min. Deckenstärke 4 mm

Max. Deckenstärke 25 mm

Einbautiefe 100 mm



Rechteckige Deckeneinbauleuchte aus Aluminium; Oberfläche Mattschwarz; pulverbeschichtet; matte Oberflächenstruktur; RAL 9011; werkzeuglose Montage mittels Drahtfedern; geeignet für Deckenstärken von 4-25 mm; Einbautiefe 100 mm; Lampensockel GU10; Lampentyp PAR16; 2x max. 12W; 100 - 240 V; 355° dreh- und 35° schwenkbar; Schutzart IP20; SK2; Leuchtmittel nicht inbegriffen;

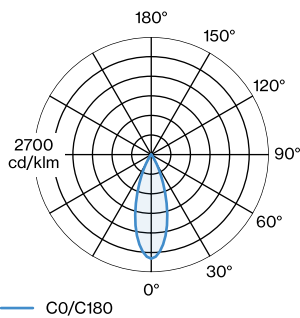


^a Color may deviate slightly due to production conditions.

^b PAR16 LAMP 2700K CRI90

^c PAR16 LAMP 3000K CRI90

LICHTVERTEILUNG





WEVER & DUCRÉ
LIGHTING

RON 2.0 PAR16

111220B0

KEGELDIAGRAMM

wide flood 35°

h (m)	EO° (lx)	ø (m)
1	1150	0.62
2	290	1.24
3	130	1.87
4	70	2.49
5	50	3.11

LEUCHTMITTEL

PAR16 LED Lampe

TYP	FARBE	Ø · H (MM)	ORDERCODE
2700K >90 CRI GU10	Schwarz	ø50-60	9 0 1 2 2 8 B 3
3000K >90 CRI GU10	Schwarz	ø50-60	9 0 1 2 2 8 B 5
2700K >90 CRI GU10	Weiß	ø50-60	9 0 1 2 2 8 W 3
3000K >90 CRI GU10	Weiß	ø50-60	9 0 1 2 2 8 W 5
2700K >80 CRI GU10	Silber	ø50-60	9 0 5 2 2 7 S 2
3000K >80 CRI GU10	Silber	ø50-60	9 0 5 2 2 7 S 4