



WEVER & DUCRÉ  
LIGHTING

# BOX mini 1.0 PAR16

258120Q0 900199G1

Projekt

Typ

Notizen

Anzahl

Datum

## ALLGEMEIN

Decke , Aufbau

Bronze

Gold

IP20

Innen

Ausgabe: 360<sup>a</sup>, 430<sup>b</sup>, 450<sup>c</sup> lm

CIE flux code: 94 98 100 100 93

## LED

Lampe PAR16

Buchse GU10

max. per socket 12.0 W

CRI ≥ 80 bis 90

## ELEKTRISCH

100 - 240 V

LED Einsatz 4.4<sup>a</sup> bis 6.5<sup>c</sup> W

Klasse 1

## ABMESSUNGEN

Länge 70 mm

Breite 70 mm

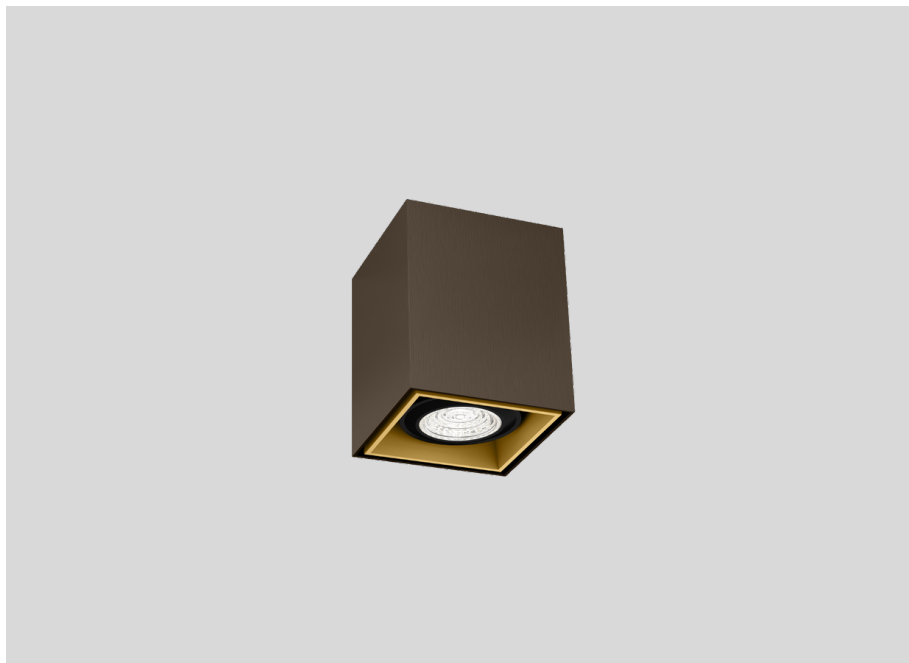
Höhe 82 mm

0.16 kg

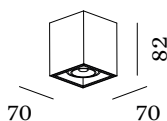
<sup>a</sup> PAR16 LAMP 2700K CRI80,  
Innenabdeckung gold

<sup>b</sup> PAR16 LAMP 2700K CRI90, Innenreflektor  
gold

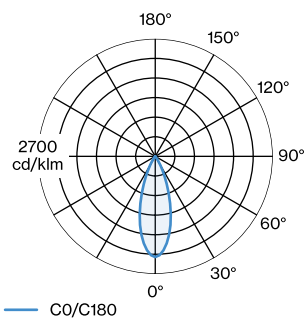
<sup>c</sup> PAR16 LAMP 3000K CRI90, Innenreflektor  
gold



Quadratisches Deckenanbaudownlight aus Aluminiumdruckguss; Oberfläche Bronze; nasslackiert; gebürstet; Lampensockel GU10; Lampentyp PAR16; max. 12W; 100 - 240 V; Schutzart IP20; PC1; UGR ≤ 19; inklusive einzelem Innenreflektor in Gold; Leuchtmittel nicht inbegriffen;



## LICHTVERTEILUNG



BOX

mini 1.0 PAR16

258120Q0 900199G1

KOMPONENTEN

Innenreflektor

TYP	ORDERCODE
BOX mini   max. 10W	9 0 0 1 9 9 G 1

LEUCHTMITTEL

PAR16 LED Lampe

TYP	FARBE	Ø · H (MM)	ORDERCODE
2700K   >90 CRI   GU10	Schwarz	Ø50 · 60	9 0 1 2 2 8 B 3
3000K   >90 CRI   GU10	Schwarz	Ø50 · 60	9 0 1 2 2 8 B 5
2700K   >90 CRI   GU10	Weiß	Ø50 · 60	9 0 1 2 2 8 W 3
3000K   >90 CRI   GU10	Weiß	Ø50 · 60	9 0 1 2 2 8 W 5
2700K   >80 CRI   GU10	Silber	Ø50 · 60	9 0 5 2 2 7 S 2
3000K   >80 CRI   GU10	Silber	Ø50 · 60	9 0 5 2 2 7 S 4