



WEVER & DUCRÉ
LIGHTING

DEEP ADJUST 1.0 MR16

112310B0

Projekt

Typ

Notizen

Anzahl

Datum

ALLGEMEIN

Decke

Einbau

Schwenkbar max 35°

Rotierbar 355°

Mattschwarz

RAL 9011^a

IP20

Innen

LED

Lamp QR-CBC51

MR16

Socket GU5.3

max. 12.0 W

ELEKTRISCH

exkl. Treiber

12 V

Klasse 3

Sicherheitsabstand 0.3 m

ABMESSUNGEN

Durchmesser 94 mm

Höhe 86 mm

0.2 kg

Drahtfedern

AUSSCHNITT

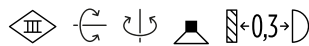
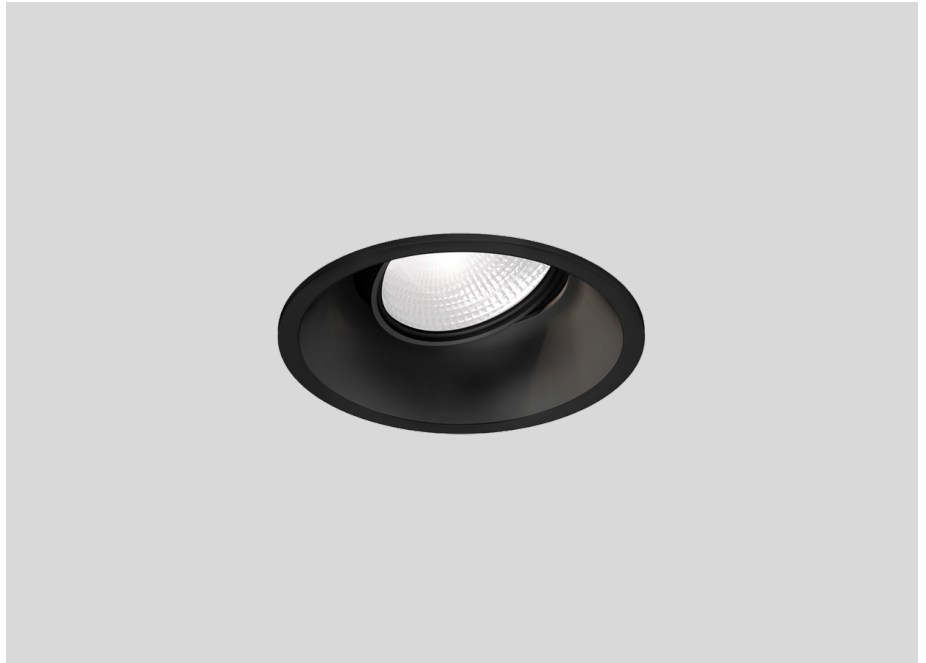
Durchmesser 86-89 mm

Min. Deckenstärke 4 mm

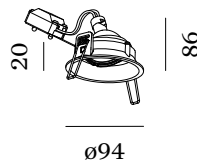
Max. Deckenstärke 23 mm

Einbautiefe 90 mm

^a Color may deviate slightly due to production conditions.



Rundes Deckeneinbaudownlight aus Aluminiumdruckguss; ausrichtbar; Oberfläche Mattschwarz; pulverbeschichtet, matte Oberflächenstruktur; RAL 9011; werkzeuglose Montage mittels Drahtfedern; Einbautiefe 90 mm; Lampensockel GU5.3; Lampentyp QR-CBC51; max. 12W; 12 V; 355° dreh- und 35° schwenkbar; Schutzart IP20; SK3; Treiber nicht inbegriffen; Leuchtmittel nicht inbegriffen;





WEVER & DUCRÉ
LIGHTING

DEEP ADJUST 1.0 MR16

112310B0

ELEKTRISCH

Treiber

TYP	L · B · H (MM)	SPANNUNG	ORDERCODE
10W 12V Phasenschnitt dim	102-51-30	3 - 10VA	9 0 2 2 1 4 0 1
25W 12V Phasenschnitt dim	145-51-295	8 - 25VA	9 0 2 2 1 7 0 1
70W 12V Phasenschnitt dim	108-52-33	20 - 70VA	9 0 2 2 1 9 0 4

ANDERES

Metall Federklammer

TYP	Ø (MM)	ORDERCODE
MR16 LED PAR16 max. 12W	59	9 0 0 1 9 7 0 0



Federklammer

TYP	FARBE	Ø (MM)	ORDERCODE
MR16 LED PAR16 max. 12W	Schwarz	59	9 0 0 1 9 8 B 0
MR16 LED PAR16 max. 12W	Gold	59	9 0 0 1 9 8 G 0
MR16 LED PAR16 max. 12W	Champagner	59	9 0 0 1 9 8 M 0
MR16 LED PAR16 max. 12W	Bronze	59	9 0 0 1 9 8 Q 0
MR16 LED PAR16 max. 12W	Silber	59	9 0 0 1 9 8 S 0
MR16 LED PAR16 max. 12W	Weiß	59	9 0 0 1 9 8 W 0