



WEVER & DUCRÉ  
LIGHTING

# BOX 1.0 LED

186159L5 911211G1

## ALLGEMEIN

Decke , Aufbau

Aluminium gebürstet

Einsatz Gold

IP20

Innen

Ausgabe: 700 lm

CIE flux code: 96 99 100 100 100

## LED

3000 K

CRI  $\geq 90$

3 SDCM

## OPTISCH

Medium , Ausstrahlwinkel 21°

## ELEKTRISCH

DALI

220 - 240 V

Gesamt Leistung 8.0 W

Klasse I

## ABMESSUNGEN

Länge 100 mm

Breite 100 mm

Höhe 100 mm

0.74 kg

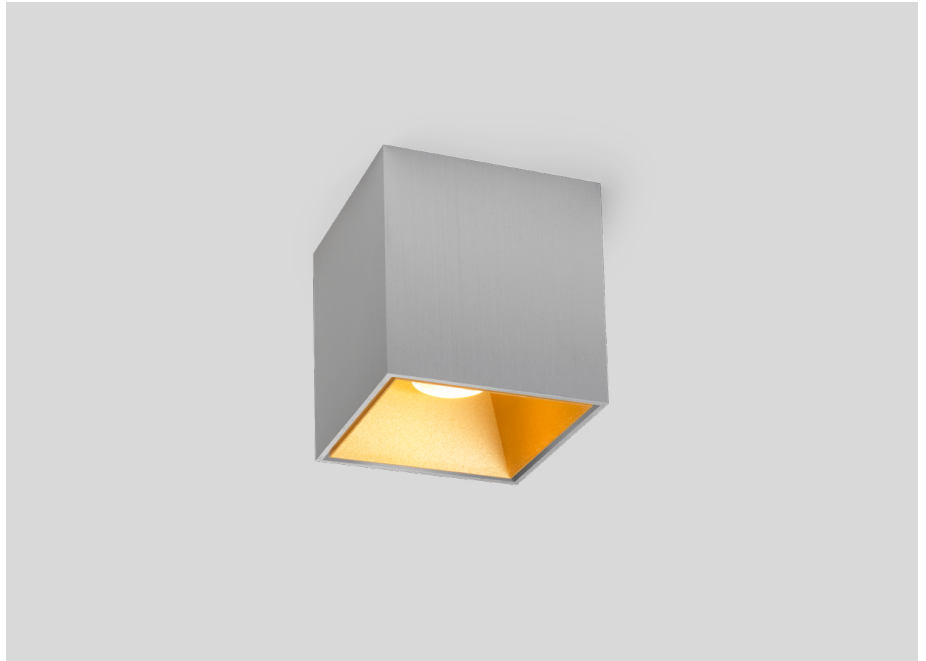
Projekt

Typ

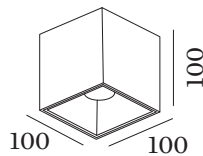
Notizen

Anzahl

Datum



Quadratisches Deckenanbaudownlight aus Aluminiumdruckguss; Oberfläche Aluminium gebürstet; mit COB (Chip on Board) Technologie für höchste Effizienz; DALI dimmbar; Lichtfarbe 3000 K; Binning initial MacAdam  $\leq 3$  SDCM; CRI  $\geq 90$ ; 220 - 240 V; Schutzart IP20; PC1; UGR  $\leq 13$ ; bildschirmtaugliche Arbeitsplatzleuchte nach DIN EN 12464-1; Leuchtdichte über  $65^\circ \leq 3000$  cd/m<sup>2</sup>; inklusive individuellem Innenreflektor in Gold; Lichtquelle durch autorisierte Fachleute austauschbar;





WEVER & DUCRÉ  
LIGHTING

# BOX 1.0 LED

186159L5 911211G1

## KOMPONENTEN

### Einzel-Innenreflektor

TYP	L · B · H (MM)	ORDERCODE
BOX   max. 10W	93.5-93.5-50.5	9 1 1 2 1 1 G 1