



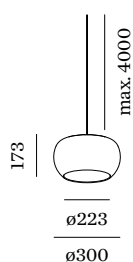
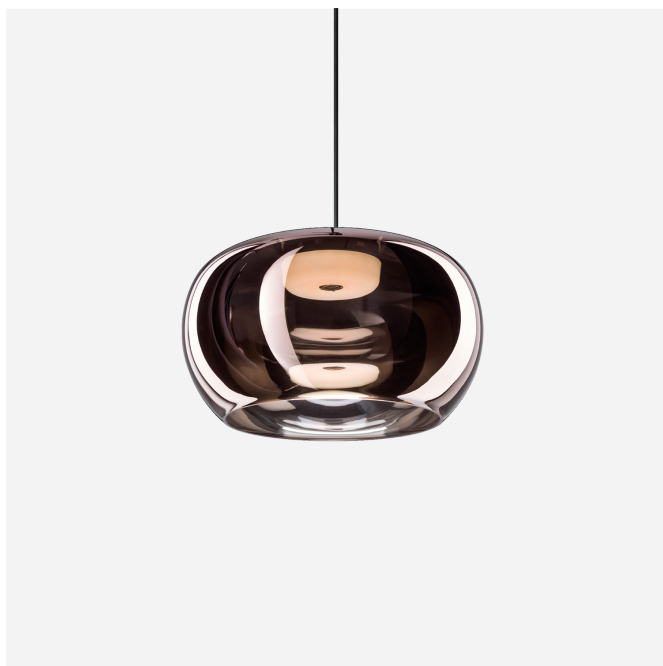
PROJET

MODÈLE

NOTES

QUANTITÉ

DATE



LUMINAIRE

Plafond
Suspendu
Copper Glass
Aucune correspondance RAL
IP20
Intérieur
445 lm

LED Module

colour warm dimming
1800 - 2850 K
CRI \geq 90
L80 / 50000 h
 \leq 3 SDCM (initial MacAdam)
890 lm
74 lm/W ^a

Optique

CIE flux code: 66 87 97 91 100

Électrique

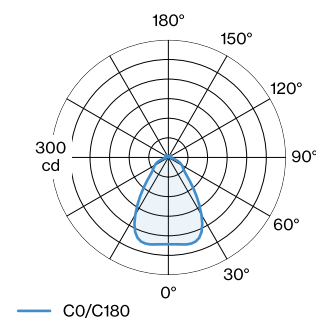
phase-cut dim
220 - 240 V
système 12.0 W
Classe 2

Physique

diamètre 300 mm
hauteur 173 mm
2.7 kg
longueur du câble 4000 mm

^a Sans pertes électriques ni optiques

DISTRIBUTION DE LA LUMIÈRE




Facteur de maintenance

Temps de fonctionnement [h]	10.000	20.000	30.000	40.000	50.000
LLMF	0.97	0.93	0.89	0.85	0.81
LSF	1	1	1	1	1

MF LMF × RSMF × LLMF × LSF

MF Facteur de maintenance

LMF^a Facteur de maintenance du luminaire

RSMF^a Facteur de maintenance des parois du local

LLMF Facteur de maintenance du flux lumineux

LSF Facteur de survie des lampes

^aSelon "CIE 97, Maintenance of indoor electric lighting systems", 2005, ISBN 3-900-734-34-8. Les valeurs doivent être déterminées par le planificateur.

ACCESSOIRES DE MONTAGE
Support mural et de plafond pour câbles

Modèle	Coloris	Tension	Ø-H (MM)	Référence article
	Blanc		16-30	90019197
	Noir		16-30	90019198

Crochet

Modèle	Coloris	Tension	Ø-H (MM)	Référence article
crochet multi-suspension standard	Noir		3-83	90052024
crochet multi-suspension standard	Blanc		3-83	90052025
crochet multi-suspension en option	Noir		5-90	90052065
crochet multi-suspension en option	Blanc		5-90	90052066

Crochet court

Modèle	Coloris	Tension	Ø-H (MM)	Référence article
pour câble d'un diamètre de 4,25 à 5,5 mm	Blanc		15-35	90052079
pour câble d'un diamètre de 4,25 à 5,5 mm	Noir		15-35	90052080

cache-piton invisible

Modèle	Coloris	Tension	L-L (MM)	Référence article
	Noir		140-66	90015195
	Blanc		140-66	90015196

Base multiple linéaire

Modèle	Coloris	Tension	L-L-H (MM)	Référence article
jusqu'à 2 luminaires max.	Blanc		600-30-45	90052007
jusqu'à 2 luminaires max.	Noir		600-30-45	90052008
jusqu'à 3 luminaires max.	Blanc		900-30-45	90052009
jusqu'à 3 luminaires max.	Noir		900-30-45	90052010
jusqu'à 4 luminaires max.	Blanc		1200-30-45	90052011
jusqu'à 4 luminaires max.	Noir		1200-30-45	90052012
jusqu'à 5 luminaires max.	Blanc		1500-30-45	90052013
jusqu'à 5 luminaires max.	Noir		1500-30-45	90052014

Base multiple ronde

Modèle	Coloris	Tension	Ø-H (MM)	Référence article
jusqu'à 4 luminaires max.	Blanc		123-44	90052005
jusqu'à 4 luminaires max.	Noir		123-44	90052006
jusqu'à 8 luminaires max.	Blanc		123-44	90052031
jusqu'à 8 luminaires max.	Noir		123-44	90052032

[236388P9] Les caractéristiques techniques sont des valeurs assignées pour une température ambiante de 25°C. Les données de flux lumineux sont soumises à une tolérance initiale de +/- 10%, celles de puissance électrique connectée à une tolérance initiale de +/- 10%, et celles de température de couleur initiale de +/- 150 kelvins. Nous déclinons toute responsabilité relativement à d'éventuelles erreurs d'impression. The general terms and conditions of Wever & Ducre BV apply.

© Wever & Ducre BV · Spinnerijstraat 99/21 · 8500 Kortrijk · Belgium · www.weverducre.com


Base semi-encastrée ronde

Modèle	Coloris	Tension	Ø·H (MM)	Référence article
pour les abat-jour sans fil d'acier seulement	Blanc		84-72	90052026
pour les abat-jour sans fil d'acier seulement	Noir		84-72	90052027

Base ronde simple

Modèle	Coloris	Tension	Ø·H (MM)	Référence article
	Noir		84-29	90052021
	Blanc		84-29	90052022

support mural

Modèle	Coloris	Tension	Ø·H (MM)	Référence article
pour 1 luminaire	Blanc		82-32	90019195
pour 1 luminaire	Noir		82-32	90019196