



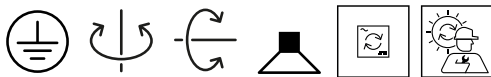
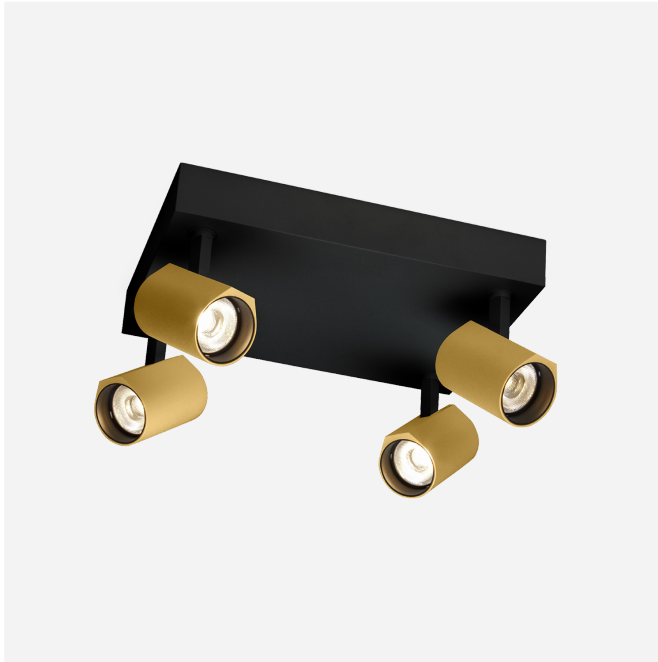
## PROJET

## MODÈLE

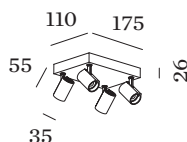
## NOTES

## QUANTITÉ

## DATE



Plafonnier apparent avec 4 spots ; en aluminium moulé sous pression ; avec cache-piton rectangulaire ; surface noir mat + or ; peinture humide , mate lisse ; RAL 9011 ; bague intérieure noire ; avec technologie COB (Chip on Board) pour une efficacité maximale ; coupure de phase dim ; couleur de lumière 3000 K ;  $\leq 2$  SDCM (initial MacAdam) ; CRI  $\geq 90$  ; angle de diffusion  $31^\circ$  ; 220 - 240 V ; pivotant à  $350^\circ$  et orientable à  $90^\circ$  ; indice de protection IP20 ; Classe 1 ; driver inclus ; grille en nid d'abeille disponible en option, pour réduire l'éblouissement ; source lumineuse peut être remplacée par Wever & Ducré ou par un professionnel avec une autorisation explicite ; dispositif de commande remplaçable par l'utilisateur final ;



## LUMINAIRE

Plafond  
Surface  
inclinaison max  $90^\circ$   
rotation  $350^\circ$   
Noir mat + Doré  
RAL 9011<sup>a</sup>  
IP20  
Intérieur  
2130 lm

## LED Module

3000 K  
CRI  $\geq 90$   
L70 / 55000h  
 $\leq 2$  SDCM (initial MacAdam)  
530 lm  
72 lm/W<sup>b</sup>

## Optique

Medium (standard)  
angle de faisceau  $31^\circ$   
CIE flux code: 99 100 100 100  
100

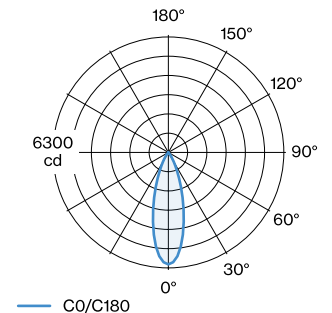
## Électrique

phase-cut dim  
220 - 240 V  
système 29.7 W  
Classe 1

## Physique

diamètre 34 mm  
hauteur 55 mm  
0.78 kg

## DISTRIBUTION DE LA LUMIÈRE



<sup>a</sup> Les couleurs peuvent varier légèrement en fonction des conditions de production.

<sup>b</sup> Sans pertes électriques ni optiques



## DIAGRAMME DE CÔNE

medium (standard) 31°

h (m)	E0° (lx)	ø (m)
1	1530	0.56
2	380	1.12
3	170	1.68
4	100	2.23
5	60	2.79

## ACCESSOIRES OPTIQUES

### grille en nid d'abeilles

#### Modèle

BLIEK PETIT | CENO | LECA | PIRRO

#### Coloris

Noir

#### Tension

#### Ø (MM)

29

#### Référence article

90051131