



WEVER & DUCRÉ
LIGHTING

BOX 2.0 LED

186258L3 911251G1

Progetto

Tipo

Nota

Quantità

Data

GENERALE

Soffitto , Surface

Alluminio Spazzolato

Inserto: Dorato

IP20

Interno

Uscita:1340 lm

CIE flux code: 96 99 100 100 100

LED

2700 K

CRI ≥ 90

3 SDCM

OTTICO

Medium , Angolo del fascio 21°

DATI ELETTRICI

phase-cut dim

220 - 240 V

Potenza totale del sistema 16.0 W

Classe I

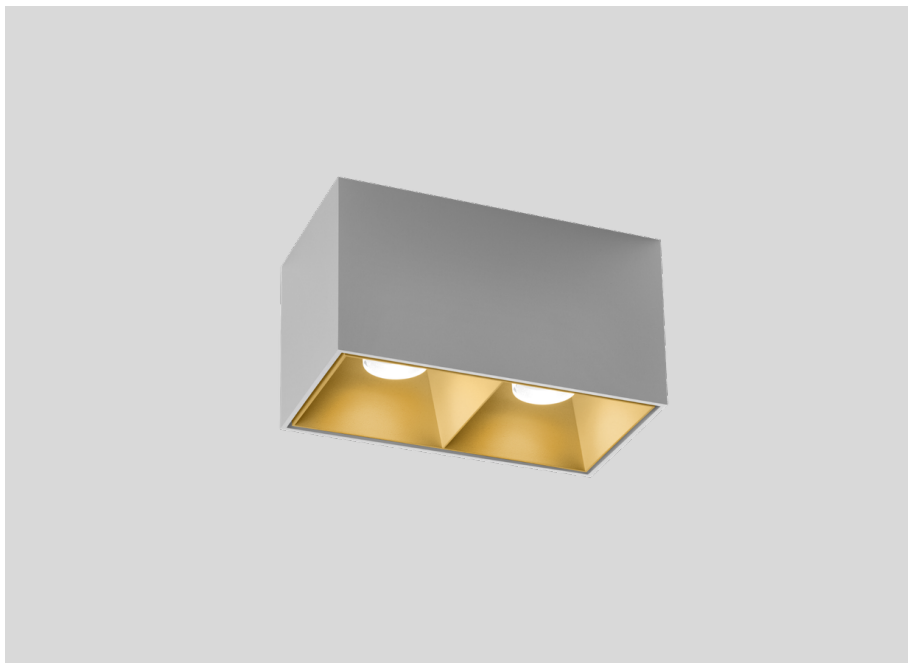
DATI FISICI

Lunghezza 188 mm

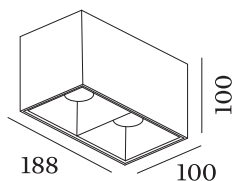
Larghezza 100 mm

Altezza 100 mm

1.08 kg



Downlight da soffitto rettangolare a plafone in alluminio pressofuso; superficie in Alluminio Spazzolato; con tecnologia COB (Chip on Board) per la massima efficienza; taglio di fase dim; colore della luce 2700 K; binning iniziale MacAdam ≤ 3 SDCM; CRI ≥ 90 ; 220 - 240 V; grado protezione IP20; classe isolamento I; UGR ≤ 13 ; luce da lavoro adatta a schermi conform. DIN EN 12464-1; luminanza superiore a $65^\circ \leq 3000$ cd/m²; riflettore interno doppio incluso in Dorato; sorgente luminosa sostituibile da tecnici specializzati autorizzati;





BOX
2.0 LED

186258L3 911251G1

COMPONENTI

Riflettore Interno Doppio

TIPO	L · L · A (MM)	ORDERCODE
BOX 2.0 max. 10W	181-93-50	9 1 1 2 5 1 G 1