



WEVER & DUCRÉ  
LIGHTING

# BOX 1.0 LED

186158L9 911011M1

Progetto

Tipo

Nota

Quantità

Data

## GENERALE

Soffitto, Surface

Alluminio Spazzolato

Inserto: Champagne

IP20

Interno

Uscita: 470 lm

CIE flux code: 90 96 99 100 100

## LED

colour warm dimming

2000 K - 3000 K

CRI  $\geq$  90

3 SDCM

## OTTICO

Medium, Angolo del fascio 21°

## DATI ELETTRICI

phase-cut dim

220 - 240 V

Potenza totale del sistema 8.0 W

Classe 1

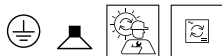
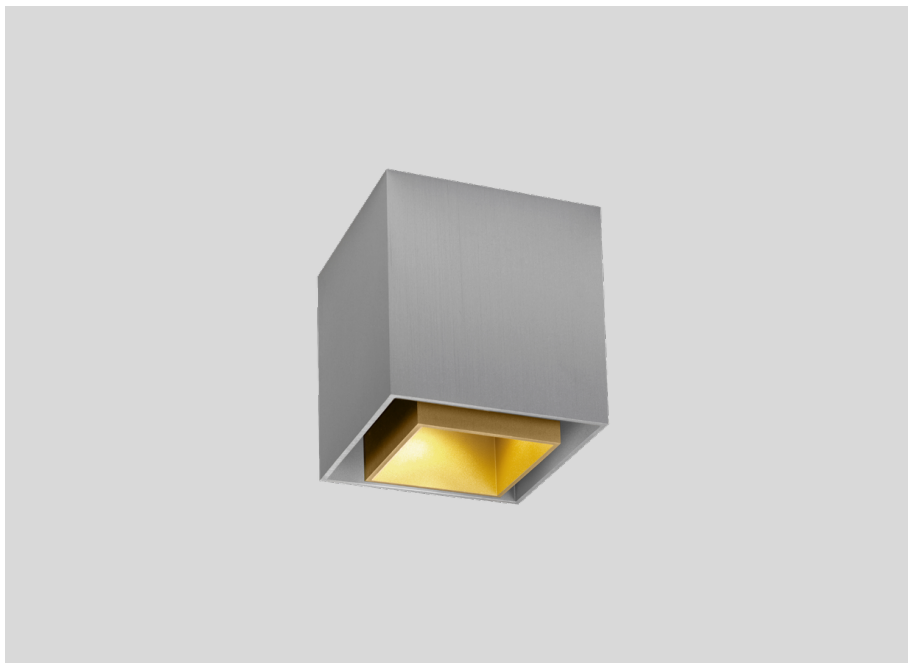
## DATI FISICI

Lunghezza 100 mm

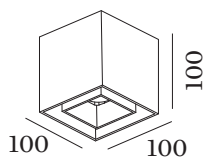
Larghezza 100 mm

Altezza 100 mm

0.74 kg



Downlight da soffitto quadrato a plafone in alluminio pressofuso; superficie in Alluminio Spazzolato; con tecnologia COB (Chip on Board) per la massima efficienza; taglio di fase dim; colore della luce 2000 K - 3000 K colour warm dimming; binning iniziale MacAdam  $\leq$  3 SDCM; CRI  $\geq$  90; 220 - 240 V; grado protezione IP20; classe isolamento 1; copertura interna singola inclusa; sorgente luminosa sostituibile da tecnici specializzati autorizzati; dispositivo di controllo sostituibile dall'utente finale;



# BOX 1.0 LED

186158L9 911011M1

## Fattore di manutenzione

Tempo di funzionamento [h]	10 000	20 000	30 000	40 000	50 000
LLMF	0.95	0.91	0.86	0.82	0.77
LSF	1	1	1	1	1

MF	$LMF \times RSMF \times LLMF \times LSF$	RSMF <sup>a</sup>	Fattore di manutenzione del flusso luminoso
MF	Fattore di manutenzione	LLMF	luminoso
LMF <sup>a</sup>	Fattore di manutenzione dell'apparecchio	LSF	Fattore di sopravvivenza della lampada

<sup>a</sup> Secondo "CIE 97, Maintenance of indoor electric lighting systems", 2005, ISBN 3-900-734-34-8. I valori devono essere determinati dal pianificatore.

## COMPONENTI

### Copertina Interna Singola

TIPO	L · L · A (MM)	ORDERCODE
BOX   max. 10W	62-62-49	9 1 1 0 1 1 M 1